

Exterior Tile

กระเบื้องตกแต่งภายนอก



COTTO
Life

2 floor, SCG Experience
Tel: 02 101 9922

www.cottolife.com

@COTTOLife

บริษัท เอสซีจี เซรามิกส์ จำกัด (มหาชน)

36/11 ถนนวิภาวดีรังสิต แขวงสนามบึง เขตดอนเมือง กรุงเทพฯ 10210

SCG Ceramics Public Company Limited

36/11 Vibhavadi Rangsit Road, Sanambin, Don Mueang, Bangkok 10210



- * โปรดศึกษา "คู่มือการใช้สินค้า" และ "คู่มือการติดตั้ง" ให้เข้าใจก่อนการใช้งานจริง
- * สีในรูปตัวอย่างอาจแตกต่างจากกระเบื้องจริงเล็กน้อยเนื่องจากการพิมพ์
- * รายละเอียดต่างๆ ที่ระบุในเอกสารนี้ บริษัทฯ อาจเปลี่ยนแปลงได้ตามความเหมาะสม โดยไม่ต้องบอกกล่าว
- * Color of tiles in this print may vary slightly due to the printing process. Final color selection should be made from tile samples.
- * The detail information in this print may be modified or updated by the company without prior notice.



Certified Management System
ISO 9001:2000
ISO 14001:2004

COTTO

[f COTTOofficial](#) [p COTTOTiles](#) [COTTOofficial](#) www.cotto.com

Exterior Tile

กระเบื้องตกแต่งภายนอก



COTTO

Exterior Tile

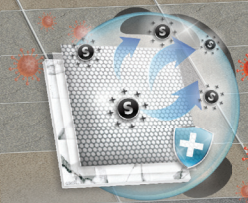
กระเบื้องตกแต่งภายนอก



ปรับเปลี่ยนพื้นที่ภายนอกของคุณด้วยความสวยงามเหมือนธรรมชาติและความทนทานเป็นพิเศษกว่ากระเบื้องทั่วไป เพราะเป็นเนื้อแกรนิตคุณภาพสูง ทำให้เหมาะกับพื้นที่ที่ต้องการรับน้ำหนักเป็นพิเศษได้อย่าง ดีเยี่ยม

Change your exterior space with a natural look and extra durability than other tiles. Unglazed porcelain is a high quality tile for external areas that need extra weight.





Silver Nano

ความสามารถในการยับยั้งเชื้อโรค
สู่นวัตกรรมกระเบื้องยับยั้งแบคทีเรีย

COTTO hygienic tile delivers antibacterial action >90%.
The presence of Silver Nano coating makes the ceramic
active against bacteria.



STONEXT

พัฒนาและดัดแปลงมาจากลวดลายหินแกรนิตธรรมชาติ
ที่มีความสวยงาม เสมือนจริง อีกทั้งยังเป็นสินค้าประเภท
Homogeneous Tile สีเนื้อเดียวกันทั้งแผ่น แม้ว่า
เกิดการสึกหรอจากการใช้งานไปเวลานาน ก็ยังคง
ความสวยงามและสีของกระเบื้องอยู่ด้วยความแข็งแกร่ง
ทนทาน เหมาะแก่การใช้ในพื้นที่ภายนอกได้เป็นอย่างดี



Inspired by the pattern of natural granite, we
imitated the beauty of natural material to our
Stonext homogeneous porcelain tile. Strong,
durable, and hygienically clean from silver nano
glaze. With a colored body throughout the whole
piece, the scratch or chipped mark from daily use
would not be too much visible to irritate your eyes.

UNGLAZED PORCELAIN

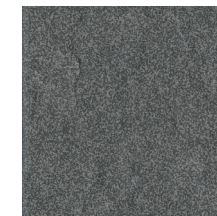
SIZE 9.7 x9.7 cm - THICKNESS 7.5 mm



STONEXT BEIGE HYG



STONEXT LT GY HYG

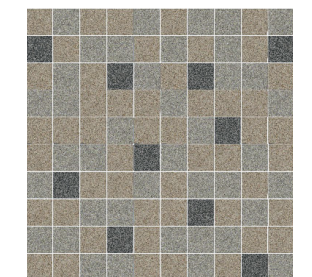


STONEXT DK GY HYG

PATTERN DESIGN



44% 47% 9%



44% 47% 9%



40% 40% 20%



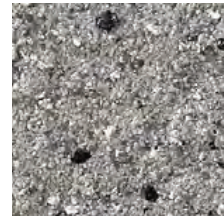
68% 26% 8%

AG

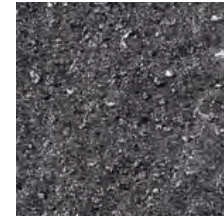
UNGLAZED PORCELAIN
SIZE 9.2 x9.2 cm - THICKNESS 13 mm



AG-01 LIGHT GREY (13mm)

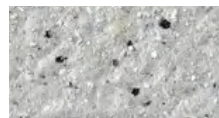


AG-07 DARK GREY (13mm)



AG-33 BLACK (13mm)

SIZE 19.2X9.2 cm



AG-01 LIGHT GREY (13mm)



AG-07 DARK GREY (13mm)



AG-33 BLACK (13mm)

SIZE 19.2x19.2 cm



AG-01 LIGHT GREY (13mm)



AG-07 DARK GREY (13mm)

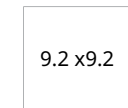


AG-33 BLACK (13mm)

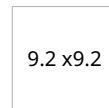
MODULAR USAGE



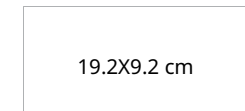
19.2X19.2 cm



9.2 x9.2



9.2 x9.2



19.2X9.2 cm



RAGTIME

UNGLAZED PORCELAIN
SIZE 9.2 x9.2 cm - THICKNESS 18 mm



RAGTIME BONE



RAGTIME GREY



RAGTIME BROWN



RAGTIME BLACK



PROMSILA

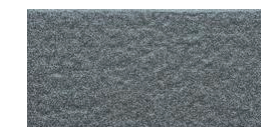
UNGLAZED PORCELAIN
SIZE 9.7x19.8 cm - THICKNESS 7.5 mm



GI-1600 PROMSILA NUESAI



GI-1700 PROMSILA TAOPIRAP



GI-7700 PROMSILA MANEENIL





PIACENZA

"PIACENZA" ได้รับแรงบันดาลใจมาจาก "หินทรายกลุ่ม PIACENTINA" ซึ่งอยู่ทางตอนเหนือของประเทศอิตาลี PIACENZA มีรากศัพท์ในภาษาอิตาลี ที่หมายถึง "ที่พักอันน่ารื่นรมย์" ด้วยดีไซน์ที่โดดเด่น ด้วยเส้น VEIN สีขาวที่ตัดกับผิวสัมผัสของหินทรายเม็ดละเอียด ประกอบกับโทนสีที่ผสมผสานระหว่างสีน้ำตาล พนมกับสีส้มแดงจืด และสีเทาทรกเล็กน้อย จึงทำให้หินมีความโดดเด่น ผิวสัมผัสที่มีมิติ จึงถูกนำมาจัดวางลงลายบนกระเบื้องขนาด SUBWAY TILE ซึ่งมีลวดลาย RANDOM ที่เป็นธรรมชาติ โข่วเนื้อ BODY ทำให้เกิดความสมจริง เป็นธรรมชาติ เหมาะกับการใช้งานภายนอก

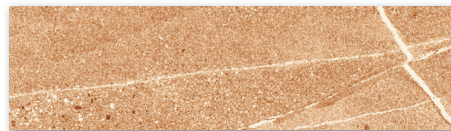
"PIACENZA" inspired by PIACENTINA sandstone, born in Northern Italy. PIACENZA has a root meaning of "Delightful Villa" represents with unique design via strong white vein over different shade of refined sandstone such as reddish-orange with slight beige, monochrome grey and black. We can achieve a natural random pattern from mixed color scheme placing on a shape and size of subway tile. The direct printing on unglazed body reflects a natural realism which can be used for exterior covering.

PIACENZA

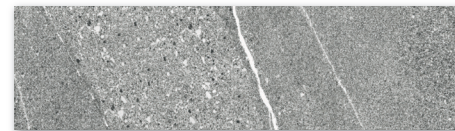
UNGLAZED PORCELAIN

(Size 60x217 mm.)
(Thickness 7.5 mm.)

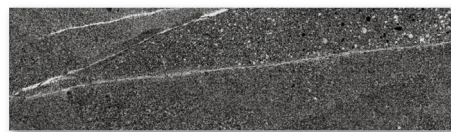
SURFACE : MATT



PIACENZA BEIGE



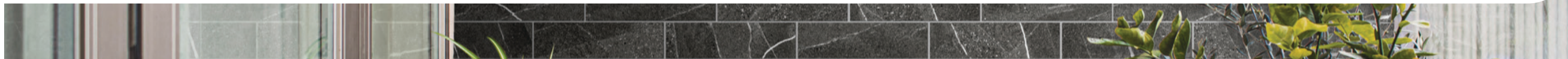
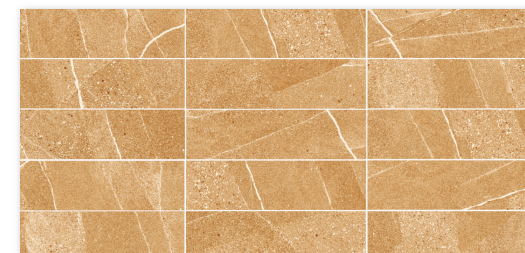
PIACENZA GRIGIO



PIACENZA NERO



PATTERNS



PACKING SPECIFICATION

Mosaic Tiles (Pallet Size 105x105 cm.)

Size	Tile Size (mm.)	Sheet Size (mm.) Mean	Joint Size (mm.)	Thickness (mm.)	Packing				Sqm. /			Sqt. /			Weight (kgs.)			"Pallet Height (mm.)"
					Pieces / Sheet	Sheets / Carton	Cartons / Pallet	Pallets / 20' FCL	Sheet	Carton	Pallet	Sheet	Carton	Pallet	Net / Carton	Gross / Pallet	20' FCL	
06PR	18.9	295x265	1.50	5.20	210	10	99	20	0.0780	0.78	77.21	0.84	8.39	830.78	7.0	723	693	8 tba
06S	18.9x18.9	305.5x305.5	1.50	5.20	225	10	90	20	0.0929	0.93	83.64	1.00	10.00	900	9.3	870	840	850
06T / 06T GI	21.9x72.8	289.7x298.7	2.50	6.50	48	10	90	20	0.0864	0.86	77.79	0.93	9.30	837	11.5	1,065	1,035	930
06T- BRICK	21.9x72.8	290.0x298.5	2.50	6.50	42	10	90	20	0.0762	0.76	68.59	0.82	8.20	738	10.0	930	900	930
06T - HRB	21.9x72.8	270.5x317	2.30	6.50	48	10	90	20	0.0864	0.86	77.79	0.93	9.30	837	11.5	1,065	1,035	950
1S	25.0x25.0	299.8x327.2	2.50	5.20	132	10	108	20	0.0929	0.93	100.37	1.00	10.00	1,080	9.0	1,002	972	950
15M	23.0x23.0	298x298	2.00	6.00	144	10	90	20	0.0929	0.93	83.64	1.00	10.00	900	10.0	930	900	940
1RM	23x48	298x298	2.00	6.00	72	10	90	19	0.0929	0.93	83.64	1.00	10.00	900	11.4	1,056	1,026	940
25M	48.0x48.0	298x298	2.00	6.00	36	10	90	19	0.0929	0.93	83.64	1.00	10.00	900	12.0	1,110	1,080	940
25R1 / 25R1 GI	47.0x47.0	297x297	3.00	6.00	36	10	90	20	0.0929	0.93	83.64	1.00	10.00	900	11.0	1,020	990	930
22S	57.8x57.8	303x303	3.50	5.20	25	30	36	20	0.0929	2.79	100.37	1.00	30.00	1,080	28.0	1,038	1,008	900
45R1	97.0x97.0	297x297	3.00	6.00	9	10	90	19	0.0929	0.93	83.64	1.00	10.00	900	12.0	1,110	1,080	930
45R1 STONEXT	97.0x97.0	LS	/	7.50	/	100	90	19	0.0929	1.02	92.01	1.00	11.00	990	12.0	1,110	1,080	930
45M	98.0x98.0	298x298	2.00	6.00	9	10	90	19	0.0929	0.93	83.64	1.00	10.00	900	12.0	1,110	1,080	940
40D	97.0x97.0	297.2x297.2	4.00	6.50	9	25	36	19	0.0929	2.32	83.64	1.00	25.00	900	29.0	1,074	1,044	930
1HE Novo Craft (Hexa)	23.1x26.0	266.1x310.2	3.00	5.20	108	10	90	20	0.0586	0.59	52.78	0.630	6.310	567.90	6.0	596	11,902	946
1HE Novo Craft (Square)	23.1x26.0	266.1x310.2	3.00	5.20	108	10	90	20	0.0586	0.59	52.78	0.630	6.310	567.90	6.0	884	17,680	760
1HE	23.1x26.0	258.7x302.5	3.00	5.20	144	10	90	20	0.0782	0.78	70.43	0.842	8.420	757.80	8.0	740	720	885
22HE	51.1x58.5	277.5x320.8	3.00	6.00	36	10	90	20	0.0899	0.90	80.92	0.967	9.670	870.70	11.5	1,051	1,030.86	945
SL - IN	20.5x97.0x20.5	-	/	6.00	/	20	144	10	0.0028	0.056	8.064	0.030	0.606	87.26	1.3	187	1,872.00	350
SL - EX	20.5x97.0x20.5	-	/	6.00	/	20	144	10	0.0028	0.056	8.064	0.030	0.606	87.26	1.3	187	1,872	350
SL - ST	60.5x97.0	-	/	6.00	/	20	144	10	0.0059	0.118	16.99	0.063	1.250	180.00	2.0	288	2,880	350
GT Promsila	97.0x198.0	-	/	7.50	/	50	100	13	0.0204	1.02	102.23	0.22	11.00	1,100	16.0	1,600	20,800	970
Lantern*	57.0x65.0	26.8x26	2.00	6.00	32	15	54	/	0.0697	1.046	100.42	0.75	11.25	607.8	15.0	810	/	/
Tree Leaf*	48.0x86.0	26.4x28	2.00	6.00	30	15	54	/	0.0739	1.109	100.92	0.80	11.93	644.4	15.0	810	/	/
Arabesque*	48.0x70.0	29x25.2	2.50	6.00	32	15	54	/	0.0731	1.097	100.92	0.79	11.80	637.4	15.0	810	/	/
Brick Box*	48.0x48.0	30.6x30.6	3.00	6.00	36	15	54	/	0.0827	1.240	100.44	0.89	13.34	720.5	15.0	810	/	/
Oriental Fan*	74.4x70.0	25.5x21.9	3.00	6.00	18	15	54	/	0.0559	0.838	100.56	0.60	9.02	486.9	15.0	810	/	/
Linear	22.5x146.5	296x303	3.00	6.00	/	/	/	/	/	/	/	/	/	/	/	/	/	/
Brick 6x24cm*	60.0x240.0	34.4x26.7	3.00	6.00	6	12	91	/	0.0918	1.102	100.28	0.99	11.86	1,079.0	12.0	1,092	/	/
Hex Bevel*	69.8x88.9	31.1x35.6	/	9.50	42	11	54	/	0.0875	0.962	51.95	0.941	10.35	559.0	13.0	702	/	/
GP Hex	200x230	-	3-5*	8.00	/	20	108	/	0.0345	0.69	74.52	0.371	7.42	801.8	11.6	1,253	/	/
Raq Time*	92.0x92.0	-	8*	18.00	/	88	48	/	/	0.88	42.24	/	/	/	25.0	1,200	/	/
AG 10x10*	92.0x92.0	-	8*	13.00	/	100	48	/	/	1.00	48.00	/	/	/	24.0	1,152	/	/
AG 20x10*	192.0x92.0	-	8*	13.00	/	50	48	/	/	1.00	48.00	/	/	/	25.0	1,200	/	/
AG 20x20*	192.0x192.0	-	8*	13.00	/	25	48	/	/	1.00	48.00	/	/	/	27.0	1,296	/	/
GP 6x21.7	60x217	-	3*	65.00	/	76	60	20	/	1.00	60.00	/	/	/	14.5	870	17,400	/
GP 6x21.7 on net	60x217	217x312	3*	65.00	5	15	60	20	/	1.00	60.00	/	/	/	14.5	880	17,760	/
GT 6x21.7	60x217	-	3*	65.00	/	76	60	20	/	1.00	60.00	/	/	/	14.5	870	17,400	/

* White box

TECHNICAL SPECIFICATIONS

Characteristics	Standards	SCGCE Specifications					
		GLAZED MOSAIC (7 cm ≤ N < 15 cm)	GLAZED MOSAIC (N ≥ 15 cm)	UNGLAZED MOSAIC (7 cm ≤ N < 15 cm)	UNGLAZED MOSAIC (N ≥ 15 cm)	Metallic Glazed MOSAIC & BL-6,7,13 (7 cm ≤ N < 15 cm)	Metallic Glazed MOSAIC & BL-6,7,13 (N ≥ 15 cm)
Product classification	ISO 13006/TIS 2508-2555	Group Bla	Group Bla	Group Bla	Group Bla	Group Bla	Group Bla
Water absorption	ISO 10545-3	E ≤ 0.5%	E ≤ 0.5%	E ≤ 0.5%	E ≤ 0.5%	E ≤ 0.5%	E ≤ 0.5%
Modulus of rupture	ISO 10545-4	≥ 35 N/mm²	≥ 35 N/mm²	≥ 35 N/mm²	≥ 35 N/mm²	≥ 35 N/mm²	≥ 35 N/mm²
Breaking Strength, Thickness ≥ 7.5 mm.	ISO 10545-4	≥ 1300 N	≥ 1300 N	≥ 1300 N	≥ 1300 N	≥ 1300 N	≥ 1300 N
Breaking Strength, Thickness < 7.5 mm.	ISO 10545-4	≥ 700 N	≥ 700 N	≥ 700 N	≥ 700 N	≥ 700 N	≥ 700 N
Chemical resistance, low concentrate acids and alkalis	ISO 10545-13	Minimum class LB	Minimum class LB	Minimum class LB	Minimum class LB	Minimum class LC	Minimum class LC
Chemical resistance, household and swimming pool salts		Minimum class B	Minimum class B	Minimum class B	Minimum class B	Minimum class B	Minimum class B
Staining resistance	ISO 10545-14	Minimum class 3	Minimum class 3	-	-	Minimum class 3	Minimum class 3
Dimension and surface quality							
Length and Width	ISO 10545-2	± 0.9 mm	± 0.6%	± 0.9 mm	± 0.6%	± 0.9 mm	± 0.6%
Thickness		± 0.5 mm	± 5.0%	± 0.5 mm	± 5.0%	± 0.5 mm	± 5.0%
Crazing resistance (glazed tile)	ISO 10545-11	Resisted	Resisted	-	-	Resisted	Resisted
Abrasion resistance of surface (glazed tile) or PEI**	ISO 10545-7	Minimum class 2 Minimum class 1 (Dark color)	Minimum class 2 Minimum class 1 (Dark color)	-	-	Minimum class 2 (BL-6,7,13) Minimum class 1 (Metallic Color)	Minimum class 2 (BL-6,7,13) Minimum class 1 (Metallic Color)
Abrasion resistance of deep (unglazed tile)	ISO 10545-6	-	-	Maximum 175 mm³	Maximum 175 mm³	-	-
Frost resistance	ISO 10545-12	Required	Required	Required	Required	Required	Required



บริการรับติดตั้งกระเบื้องเซรามิกและไวเนล โดย “ทีมช่างมืออาชีพ” ที่ผ่านการฝึกอบรมและพัฒนาฝีมือจากศูนย์ฝึกที่มีความเชี่ยวชาญเฉพาะด้านติดตั้งพื้นผิว (Surface Covering Expert) อีกทั้งอุปกรณ์เครื่องมือช่างที่ได้มาตรฐาน และมีเทคโนโลยีที่ทันสมัย

ดังนั้น จึงมั่นใจได้ว่า กระเบื้องสวยๆ ที่คุณตั้งใจเลือก จะมีทีมติดตั้งที่เชี่ยวชาญและมืออาชีพคอยดูแล

บริการรับติดตั้งกระเบื้องเซรามิกและไวเนล โดย “ทีมช่างมืออาชีพ”



SCAN ME

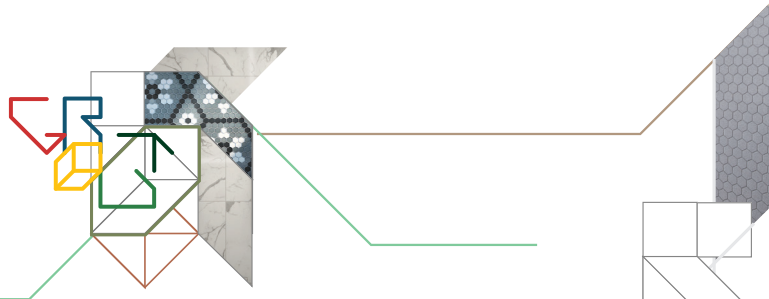
C'TIS Contact Center

Facebook: C'TIS, Instagram: @ctis, Website: www.cottolife.com/th/ctis, Phone: 092-261-0555

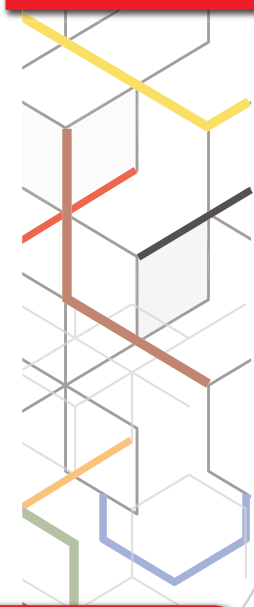
THE POWER OF CREATION

เติมเต็มสีสันและเส้นสายอย่างไร้ขีดจำกัด

ค้นพบ "กาวยาแนว" ทั้ง 29 เจดสี ที่มาช่วยเติมเต็มความโดดเด่นให้กระเบื้องอย่างสร้างสรรค์



กาวยาแนว



กาวซีเมนต์

TILE GROUT 29 เจดสี



กาวยาแนว คอตโต้ สูตร อัลตรา ฟลาสเตอร์
ทนกรด 3 เท่า
ไม่เป็นเชื้อราดำ



มาตรฐานยุโรป EN 12808

SCAN ME



QR Code ข้อมูลเพิ่มเติม

White	ขาว
Light grey	เทาอ่อน
Grey	เทา
Grey Cement	เทาซีเมนต์
Sliver Grey	เทาเงิน
Granite	เทาแกรนิต
Black	ดำ
Ivory	ไอวอรี่
Bone	โบน
Beige	เบจ
Earth Brown	น้ำตาลฮิรัล
Gloden brown	น้ำตาลทอง
Malt	มอลต์
Sepia	ซีเปีย
Smoke	สโมค
Classic oak	คลาสสิก โอ๊ค
Pink	ชมพู
Ruby pink	ชมพูทับทิม
Brick	แดงอิฐ
Terracotta	เทรราคอตตา
Pastel blue	พาสเทล ฟ้า
Sky	สกาย ฟ้า
Classic blue	คลาสสิก ฟ้า
Navy blue	ฟาร์มทาร์
Neo mint	มิ้นท์เขียว
Green	เขียว
Dark Jade	เขียวหยก
Dark turquoise	เทอร์ควอยซ์
Mustard	เหลืองมัสตาร์ด



กาวยาแนว คอตโต้ เร็วกู้ล่า สำหรับ ร่องขนาด 2-5 มม.
■ ครอบคลุมทุกงานยาแนวภายในอาคาร
■ ผลิตจาก อัลตรา ฟลาสเตอร์ ช่วยป้องกันราดำ และการผุกร่อนของยาแนว



กาวยาแนว คอตโต้ อีพ็อกซี สำหรับ สระว่ายน้ำและพื้นที่ต้องการความทนทานสูง
■ ใช้ได้กับกระเบื้องทุกชนิด
■ เนื้อเนียนละเอียด ไม่เป็นเม็ดทราย
■ ทนกรดและสารเคมีความเข้มข้นสูง
■ เป็นได้ทั้งกาวยาแนวและกาวซีเมนต์
■ ป้องกันการเกิดราดำและแบคทีเรีย



กาวยาแนว คอตโต้ สลิมพลัส สำหรับ ร่องขนาด 0.2-2 มม.
■ ไรต์ตัวดีเยี่ยมร่องกระเบื้อง, พิษธรรมชาติ 0.2-2 มม.
■ เหมาะกับกระเบื้องแผ่นใหญ่ พื้นที่ห้องโถง ห้องนั่งเล่น
■ ผลิตจาก อัลตรา ฟลาสเตอร์ ช่วยป้องกันราดำ และการผุกร่อนของยาแนว



กาวยาแนว คอตโต้ นาโนฟลาสเตอร์ สำหรับ สระว่ายน้ำ
■ ทนทานสารคลอรีนในสระว่ายน้ำ
■ เนื้อกาวแน่น แข็งแรงสูง ทนทานแรงดันของน้ำ ไม่แตกร้าว ใช้กับร่องยาแนวขนาด 2-15 มม.
■ แรชยึดเกาะสูง ลดปัญหาการหลุดร่อนได้ดีกว่ายาแนวชนิดทั่วไป
■ สามารถใช้งานในพื้นที่ภายนอก ที่มีอุณหภูมิสูง
■ ป้องกันที่ต้นเหตุของราดำ
■ ปลอดภัยต่อสุขภาพ



กาวซีเมนต์ คอตโต้ สำหรับ กระเบื้องดูดซึมน้ำต่ำ กระเบื้องเคลือบพอร์ซเลน, แกรนิตโต้ปูพื้นขนาดไม่เกิน 60x60 ซม.
■ เหมาะสำหรับงานปูพื้นและผนังห้องน้ำ ห้องครัว
■ เนื้อกาวดูดซึมน้ำต่ำ ป้องกันปัญหาความชื้นซึมผ่านเนื้อกาว



กาวซีเมนต์ คอตโต้ สำหรับ กระเบื้องเซรามิกทุกชนิด ขนาดไม่เกิน 60x60 ซม.
■ เหมาะสำหรับปูกระเบื้องเซรามิกทุกชนิด
■ เนื้อกาวเหนียว ติดแน่นทนนาน
■ พื้นที่ใช้งาน ห้องน้ำ ห้องครัว ห้องนั่งเล่น
■ ผ่านการรับรองมาตรฐานยุโรปและมาตรฐานอเมริกา



กาวซีเมนต์ คอตโต้ สำหรับ กระเบื้องแผ่นใหญ่ ขนาด 60x60 ซม. ขึ้นไป
■ เหมาะสำหรับปูกระเบื้องแผ่นใหญ่ กระเบื้องแกรนิตโต้
■ ใช้ได้ทั้งภายในและภายนอก
■ สามารถใช้ติดตั้งกระเบื้องสระว่ายน้ำ



กาวซีเมนต์ คอตโต้ สำหรับ ปูทับกระเบื้องภายใน และกระเบื้องขนาดใหญ่ ขนาด 60x60 ซม. ขึ้นไป
■ ยึดเกาะคุณภาพสูง เนื้อเหนียวเป็นพิเศษ
■ ใช้สำหรับปูทับพื้นกระเบื้องเดิมภายใน
■ สำหรับพื้นอ่อน พิษแกรนิต พิษธรรมชาติ และกระเบื้องแกรนิตโต้ขนาดใหญ่
■ ใช้งานได้ดีทั้งภายในและภายนอกอาคาร



กาวซีเมนต์ คอตโต้เฟล็กซ์ สำหรับ ปูทับกระเบื้องเดิม
■ ปูทับกระเบื้องเดิมและพื้นที่สันเสก
■ ใช้ได้กับกระเบื้องเซรามิกทุกชนิดทุกประเภท ทุกขนาด
■ ใช้กับพื้นผิวไม้อัดโครงสร้างและสเมิร์ทบอร์ด
■ ผลิตจาก อัลตรา ฟลาสเตอร์ เนื้อเนียนละเอียด ช่วยเพิ่มพื้นที่การยึดเกาะ ไม่หลุดร่อน



กาวซีเมนต์ คอตโต้ นาโนฟลาสเตอร์ สำหรับ สระว่ายน้ำ
■ ยึดเกาะแน่น ลดปัญหาการหลุดร่อนในสระว่ายน้ำด้วยสารลาเท็กซ์พอลิเมอร์และเคมีกันที่ชนิดพิเศษผสานกับโมลกุลขนาดเล็กของนาโนฟลาสเตอร์ที่ช่วยเพิ่มแรงยึดเกาะและยึดหยุ่นตัวได้ดีต่างจากปูนซีเมนต์ทั่วไป